

Tabulka místností 1.NP					
Číslo	Název	Plocha [m²]	Výška [m]	Podlaha	Stěny
0.01	KOTELNA	111,0	6,45	EPOXIDOVÁ STĚRKA S ELASTICKOU VODOTĚSNOU MEMBRÁNOU, PROTISKLUZNÁ ÚPRAVA V ZÁKLADNÍM ODSTĚNU ŠEDÉ + FABIÓN VYTAŽENÝ NA STĚNU	ŠTUKOVÁ OMÍTKA, BÍLÝ AKRYLÁTOVÝ NÁTĚR
1.01	ROZVODNA	35,2	3,0	STÁVAJÍCÍ	BÍLÝ AKRYLÁTOVÝ NÁTĚR
1.02	STROJOVNA KOTELNY	106,9	3,0	STÁVAJÍCÍ	BÍLÝ AKRYLÁTOVÝ NÁTĚR
1.03	STROJOVNA/KOMPRESOROVNA	51,2	2,0	S13, S14, S15	ŠTUKOVÁ OMÍTKA, BÍLÝ AKRYLÁTOVÝ NÁTĚR

POZNÁMKA

- BAREVNOSTI EPOXIDOVÝCH STĚREK A VEŠKERÝCH NÁTĚRŮ BUDOU ODSOULASENY V RÁMCI AD
- NA STÁVAJÍCÍM OBJEKTU KOTELNY BUDE CELOPOŠSNĚ ZHOTOVĚNA NOVÁ PROBARVENÁ OMÍTKA – VIZ POHLEDY
- V PROSTORU STROJOVNY/KOMPRESOROVNY JSOU V RÁMCI STAVEBNÍ PŘÍPRAVENOSTI PRO VZT NAVRŽENY 2 OTVORY VE STĚNĚ O ROZMĚRECH 1450x1300mm, 1 OTVOR O ROZMĚRU 1050x1050mm A 760x1050mm
- V PROSTORU STROJOVNY/KOMPRESOROVNY JE NAVRŽEN OTVOR 500x600mm PRO PROSTUP TECHNOLOGIE – PO PROVEDENÍ INSTALACÍ PROCHÁZEJÍCÍCH OTVOREM BUDE OTVOR POŽÁRNĚ UCÍPAN

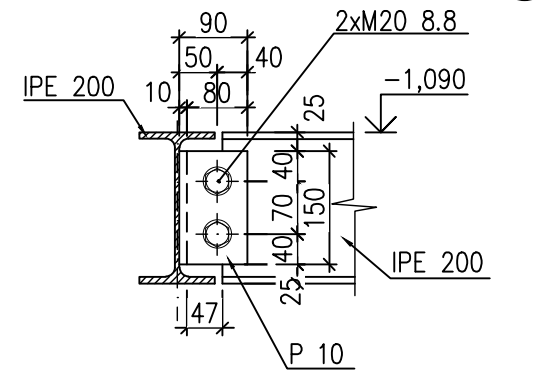
LEGENDA MATERIÁLŮ

- STÁVAJÍCÍ KONSTRUKCE
- PŘÍLEHLÝ TERÉN
- NOVÉ VYZDÍVKY Z CIHEL PLNÝCH (CP 10), NA MALTU MVC 2,5
- ZDÍVO Z CIHELNÝCH BLOKŮ tl. 440mm NA MALTU PRO TENKÉ SPÁRY
- HUTNĚNÉ KAMENIVO FRAKCE 0/63 MÍRA ZHUTNĚNÍ Edef,2=min.45MPa Edef,2/Edef,1<2,5
- PŘÍZDÍVKA Z CP tl. 150mm VYZTUŽENÁ PÍLÍRKY 300x300xmm
- OCELOVÝ POROROŠT SP 550-34/38-5, POZINK. NAD TECHNOLOGICKÝM KANÁLEM
- ŽB PREFA PANELY NAD TECHNOLOGICKÝM KANÁLEM
- DŘEVĚNÝ FASÁDNÍ OBKLAD – LATĚ 40/40

LEGENDA

- ZASLEPENÉ VEDENÍ PAROVODU
- PODZEMNÍ VEDENÍ PŘEDIZOLOVANÉHO VEDENÍ TEPOVODU
- ZÁMEČNÍCKÉ VÝROBKY
- ŽB PREFA DESKA PZD 269/29/14 V 5 s. 290mm, dl. 2690mm, tl. 140mm, UŽITNĚ ZAT. min. 5kN/m² CELKEM 4ks

PŘÍPOJ NOSNÍKU (N1) K PŘEKLADU (P02)



VÝPIS PŘEKLADŮ

Označení	Skladba	Počet překladů/sad
P01	OCELOVÝ PŘEKLAD Z PROFILU 3x IPE 160, dl. 2,9m	1
P02	OCELOVÝ PŘEKLAD Z PROFILU 2x IPE 200 (SVAŘIT), dl. 3,4m	1
P03	5x KERAMICKÝ PŘEKLAD KP7 23,8 – 1250 + POLYSTYREN EPS tl. 90mm	1
P04	5x KERAMICKÝ PŘEKLAD KP7 23,8 – 3500 + POLYSTYREN EPS tl. 90mm	1
P05	5x KERAMICKÝ PŘEKLAD KP7 23,8 – 1000 + POLYSTYREN EPS tl. 90mm	1
P06	5x KERAMICKÝ PŘEKLAD KP7 23,8 – 1500 + POLYSTYREN EPS tl. 90mm	1
P07	3x PLOCHÝ KERAMICKÝ PŘEKLAD, s. 145mm, dl.1000mm	2
P08	1x PLOCHÝ KERAMICKÝ PŘEKLAD, s. 145mm, dl.1500mm – SPODNÍ HRANA +1,22m – KOORDINACE S UMÍSTĚNÍM SKŘÍNĚ ELEKTRO	1

VÝPIS STROPNÍCH NOSNÍKŮ STROJOVNY/KOMPRESOROVNY

Označení	Popis	Celkem ks
N1	OCELOVÝ PROFIL IPE 200, dl. 6,2m	10

VÝKAZ PLOCHY TRAP. PLECHU STROPNÍCH NOSNÍKŮ STROJOVNY

Označení	Popis	Celkem plocha (m²)
TR 50x250x0,75 POZINK	TRAPÉZOVÝ PLECH	59,4

±0,000=409,30 m n.m. B.p.v.

Zodpovědný projektant Ing. Richard Müller	Vypracoval Ing. Michaela Mlejnková	Kontroloval Ing. Petr Chval	PROFES PROJEKT spol. s r.o. projektová a inženýrská činnost Veřejná zpráva 272, 511 01 Turnov tel. 481 330 881 e-mail: profeprojekt@profeprojekt.cz www.profeprojekt.cz
Místo: Liberec	Stavební úřad: Liberec	Stupeň: DPS	DPS
Objednatel: Technická univerzita v Liberci, Studentská 1402/2, Liberec	Akte: TECHNICKÁ UNIVERZITA V LIBERCI LABORATOR KEZ SO-01 LABORATOR KEZ D.1.1.01 ARCHITEKTONICKO-STAVEBNÍ ŘEŠENÍ	Datum: 03.2020	Číslo zakázky: 20030
Příloha: PŮDORYS 1.NP	Měřítko: 1:50	Výtisk č.	Příloha č. D.1.1.01.b-07